

**ОПИСАНИЕ МЕСТОПОЛОЖЕНИЯ ГРАНИЦ**

**Публичный сервитут объекта: «Воздушная линия 10 кВ на подстанцию Сухоречинская (заходы)»**

(наименование объекта, местоположение границ которого описано (далее - объект))

**Раздел 1**

<b>Сведения об объекте</b>		
<b>№ п/п</b>	<b>Характеристики объекта</b>	<b>Описание характеристик</b>
<b>1</b>	<b>2</b>	<b>3</b>
1	Местоположение объекта	Челябинская область, Карталинский р-н
2	Площадь объекта ± величина погрешности определения площади (P ± ΔP)	189 765 м <sup>2</sup> ± 152 м <sup>2</sup>
3	Иные характеристики объекта	Вид объекта реестра границ: Зона с особыми условиями использования территории Вид объекта по документу: Публичный сервитут объекта: «Воздушная линия 10 кВ на подстанцию Сухоречинская (заходы)»

**Раздел 2**

**Сведения о местоположении границ объекта**

**1. Система координат** МСК 74 зона 2

**2. Сведения о характерных точках границ объекта**

Обозначение характерных точек границ	Координаты, м		Метод определения координат характерной точки	Средняя квадратическая погрешность положения характерной точки (Mt), м	Описание обозначения точки на местности (при наличии)
	X	Y			
1	2	3	4	5	6
н781	358 787,39	2 289 187,47	Картометрический метод	0,10	—
н782	358 792,81	2 289 203,04		0,10	
н783	358 826,77	2 289 401,83		0,10	
н784	358 817,43	2 289 409,98		0,10	
н785	358 569,80	2 289 332,64		0,10	
н786	358 597,18	2 289 363,24		0,10	
н787	358 608,85	2 289 373,58		0,10	
н788	358 594,43	2 289 389,85		0,10	
н789	358 588,78	2 289 384,84		0,10	
н790	358 544,25	2 289 415,12		0,10	
н791	358 622,79	2 289 618,40		0,10	
н792	358 533,88	2 289 859,00		0,10	
н793	358 383,57	2 290 267,19		0,10	
н794	358 473,01	2 290 219,56		0,10	
н795	358 895,85	2 289 993,58		0,10	
н796	358 953,87	2 289 962,47		0,10	
н797	358 963,34	2 289 955,05		0,10	
н798	358 990,75	2 289 953,04		0,10	
н799	358 992,24	2 289 974,30		0,10	
н800	358 977,92	2 289 975,42		0,10	
н801	358 968,06	2 290 134,70		0,10	
н802	359 089,93	2 290 341,10		0,10	
н803	359 093,71	2 290 304,61		0,10	
н804	359 115,55	2 290 307,31		0,10	
н805	359 109,46	2 290 370,06		0,10	
н806	359 204,15	2 290 422,94		0,10	
н807	359 193,45	2 290 442,16		0,10	
н808	359 089,90	2 290 384,34	0,10		
н809	358 945,71	2 290 140,25	0,10		
н810	358 954,94	2 289 990,62	0,10		
н811	358 906,23	2 290 012,98	0,10		
н812	358 483,37	2 290 238,96	0,10		
н813	358 376,33	2 290 295,97	0,10		
н814	358 465,94	2 290 482,51	0,10		
н815	358 503,50	2 290 514,16	0,10		
н816	358 672,33	2 290 655,84	0,10		
н817	358 997,52	2 290 928,32	0,10		
н818	359 119,36	2 291 031,77	0,10		
н819	359 308,60	2 290 824,32	0,10		
н820	359 330,90	2 290 824,23	0,10		
н821	359 346,30	2 290 845,25	0,10		
н822	359 619,71	2 291 085,80	0,10		
н823	359 627,74	2 291 102,58	0,10		
н824	359 607,90	2 291 112,08	0,10		
н825	359 601,66	2 291 099,05	0,10		
н826	359 330,27	2 290 860,41	0,10		
н827	359 320,62	2 290 848,34	0,10		

**Раздел 2**

**Сведения о местоположении границ объекта**

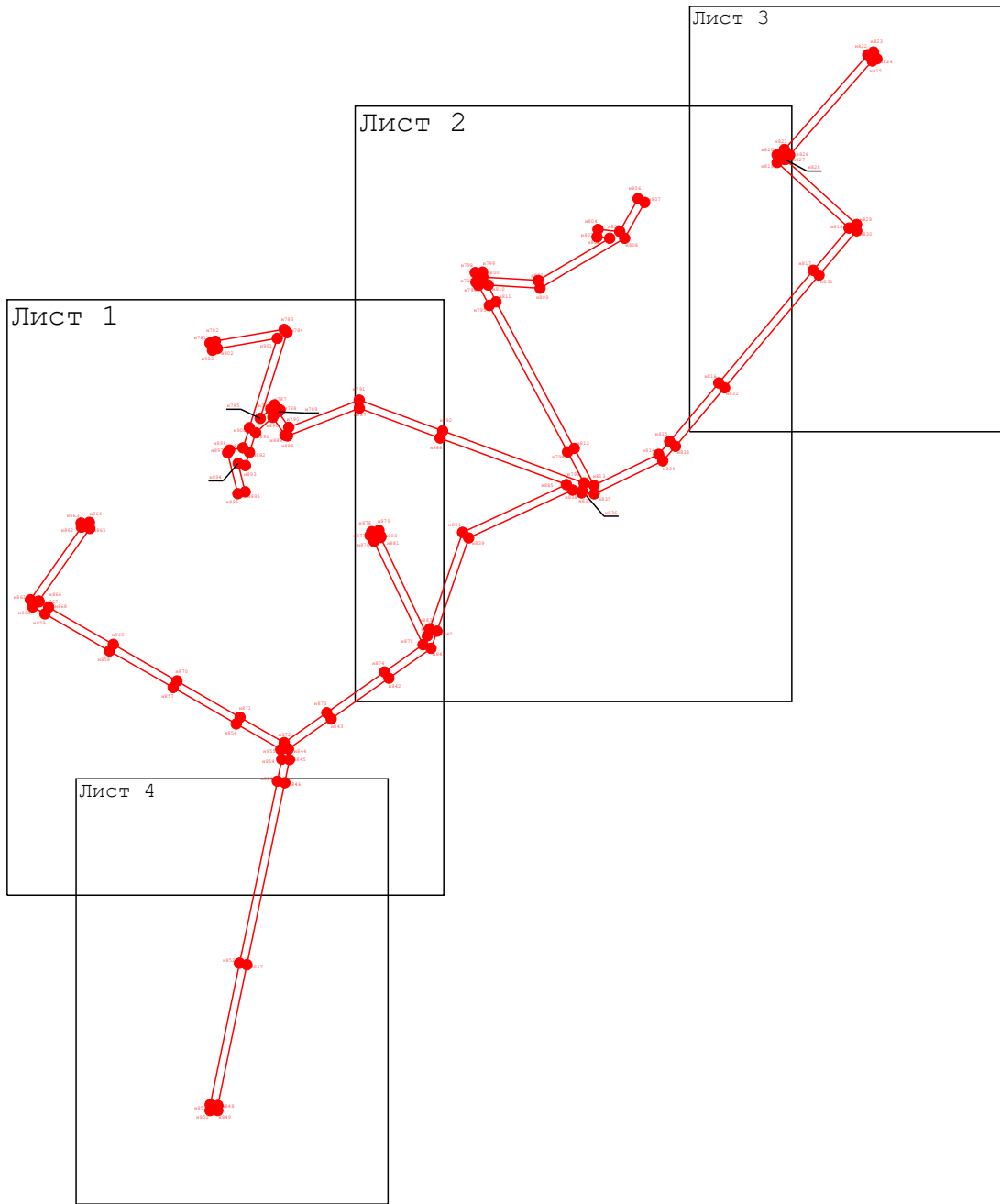
<b>1</b>	<b>2</b>	<b>3</b>	<b>4</b>	<b>5</b>	<b>6</b>
н828	359 316,96	2 290 847,83	Картометрический метод	0,10	—
н829	359 129,73	2 291 053,66		0,10	
н830	359 111,41	2 291 053,87		0,10	
н831	358 983,38	2 290 945,18		0,10	
н832	358 658,27	2 290 672,76		0,10	
н833	358 489,32	2 290 530,98		0,10	
н834	358 447,18	2 290 494,26		0,10	
н835	358 352,10	2 290 296,51		0,10	
н836	358 360,66	2 290 261,73		0,10	
н837	358 354,83	2 290 260,24		0,10	
н838	358 362,92	2 290 234,03		0,10	
н839	358 224,90	2 289 934,13		0,10	
н840	357 955,68	2 289 842,72		0,10	
н841	357 906,10	2 289 825,65		0,10	
н842	357 820,01	2 289 704,01		0,10	
н843	357 702,32	2 289 537,43		0,10	
н844	357 615,40	2 289 413,97		0,10	
н845	357 584,98	2 289 417,01		0,10	
н846	357 518,19	2 289 403,55		0,10	
н847	356 992,77	2 289 294,25		0,10	
н848	356 586,62	2 289 210,22		0,10	
н849	356 571,82	2 289 210,02		0,10	
н850	356 571,69	2 289 188,02		0,10	
н851	356 589,18	2 289 188,31		0,10	
н852	356 997,23	2 289 272,71		0,10	
н853	357 522,62	2 289 382,00		0,10	
н854	357 586,08	2 289 394,79		0,10	
н855	357 614,02	2 289 392,00		0,10	
н856	357 687,97	2 289 263,48		0,10	
н857	357 792,92	2 289 081,36		0,10	
н858	357 898,44	2 288 897,56		0,10	
н859	358 005,57	2 288 711,18		0,10	
н860	358 025,58	2 288 676,03		0,10	
н861	358 046,41	2 288 669,45		0,10	
н862	358 255,79	2 288 816,62		0,10	
н863	358 267,96	2 288 815,69		0,10	
н864	358 269,79	2 288 839,59		0,10	
н865	358 252,10	2 288 840,94		0,10	
н866	358 042,64	2 288 693,73		0,10	
н867	358 040,42	2 288 694,43		0,10	
н868	358 024,66	2 288 722,11		0,10	
н869	357 917,52	2 288 908,52		0,10	
н870	357 812,00	2 289 092,31	0,10		
н871	357 707,05	2 289 274,42	0,10		
н872	357 633,75	2 289 401,83	0,10		
н873	357 720,26	2 289 524,69	0,10		
н874	357 837,97	2 289 691,31	0,10		
н875	357 916,68	2 289 802,52	0,10		
н876	358 214,97	2 289 661,13	0,10		
н877	358 231,81	2 289 649,67	0,10		
н878	358 243,00	2 289 654,45	0,10		
н879	358 246,52	2 289 675,16	0,10		
н880	358 229,40	2 289 680,88	0,10		
н881	358 226,14	2 289 680,12	0,10		
н882	357 942,16	2 289 814,80	0,10		





Раздел 4

План границ объекта



Масштаб 1:20 000

Условные обозначения:

n80 - надписи характерных точек контура объекта

— - Граница объекта;

:360 - обозначение земельного участка

74:22:4101001 - надпись номера кадастрового квартала

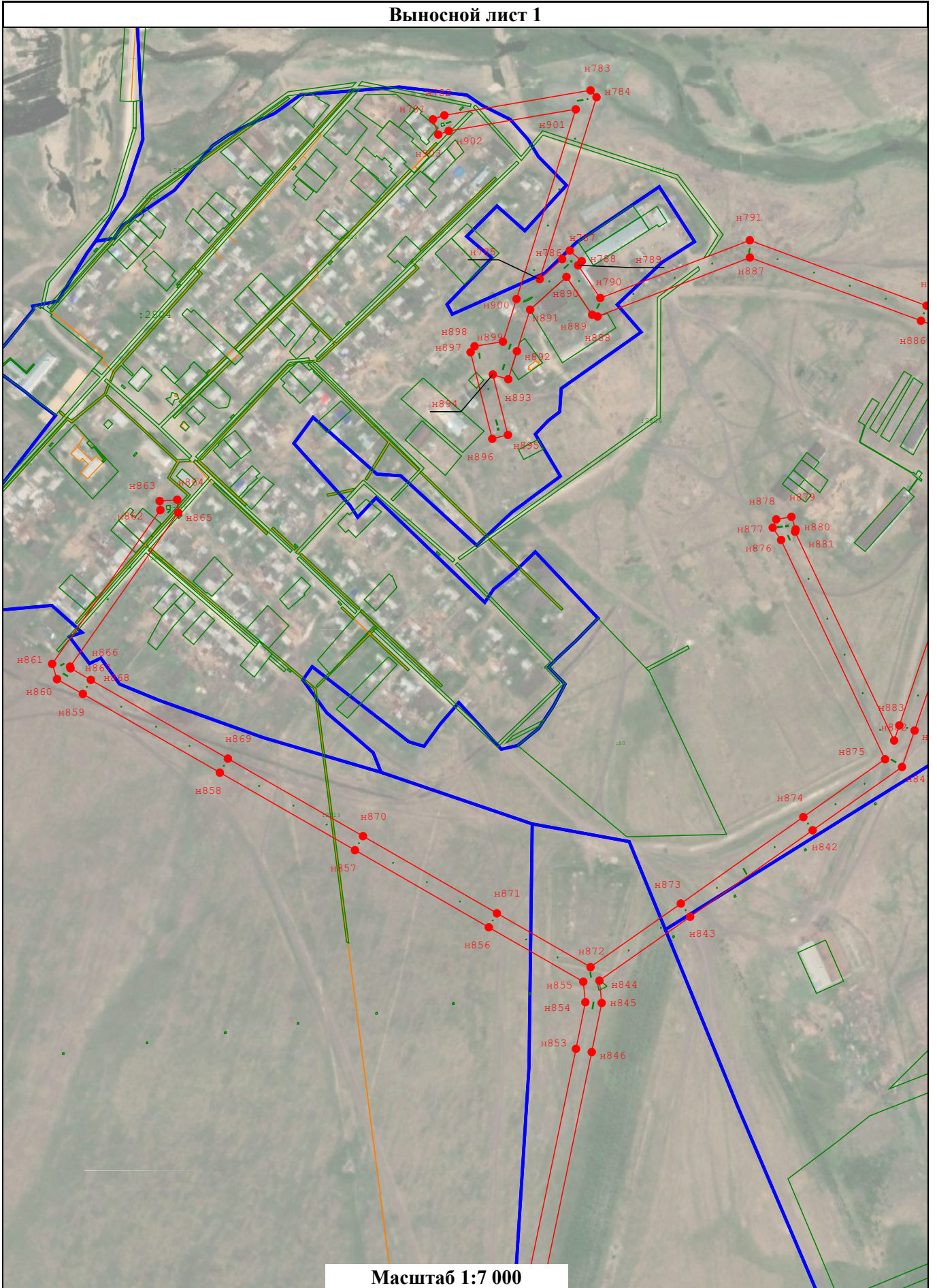
— - Граница кадастрового квартала

Подпись \_\_\_\_\_

Дата \_\_\_\_\_ 1 марта 2024 г.

Место для оттиска печати (при наличии) лица, составившего описание местоположения границ объекта

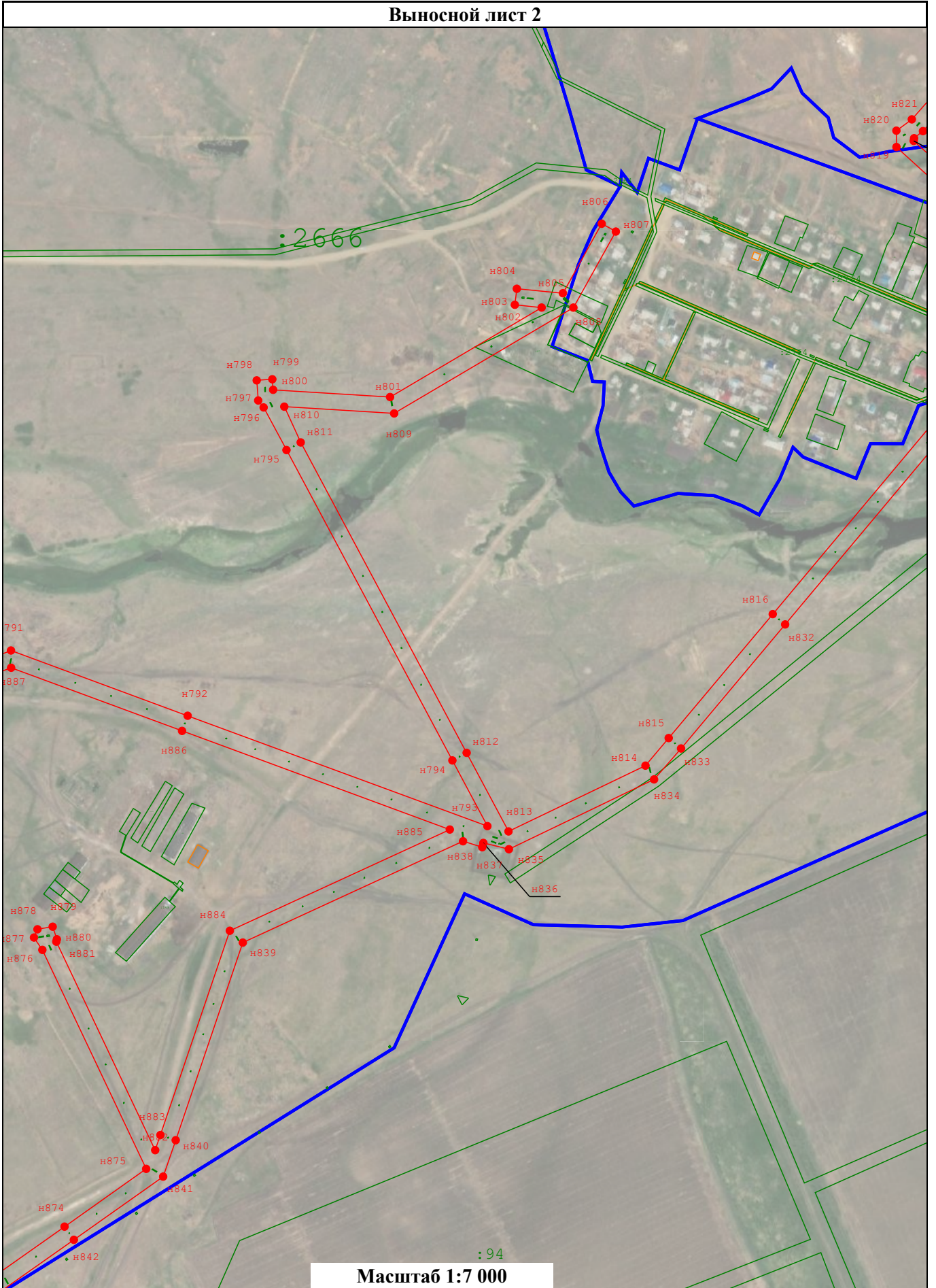
Раздел 4  
Выносной лист 1



Подпись \_\_\_\_\_ Дата \_\_\_\_\_ 1 марта 2024 г.

Место для оттиска печати (при наличии) лица, составившего описание местоположения границ объекта

Раздел 4  
Выносной лист 2



Масштаб 1:7 000

Подпись \_\_\_\_\_

Дата \_\_\_\_\_

1 марта 2024 г.

Место для оттиска печати (при наличии) лица, составившего описание местоположения границ объекта



Раздел 4  
Выносной лист 3



Масштаб 1:5 000

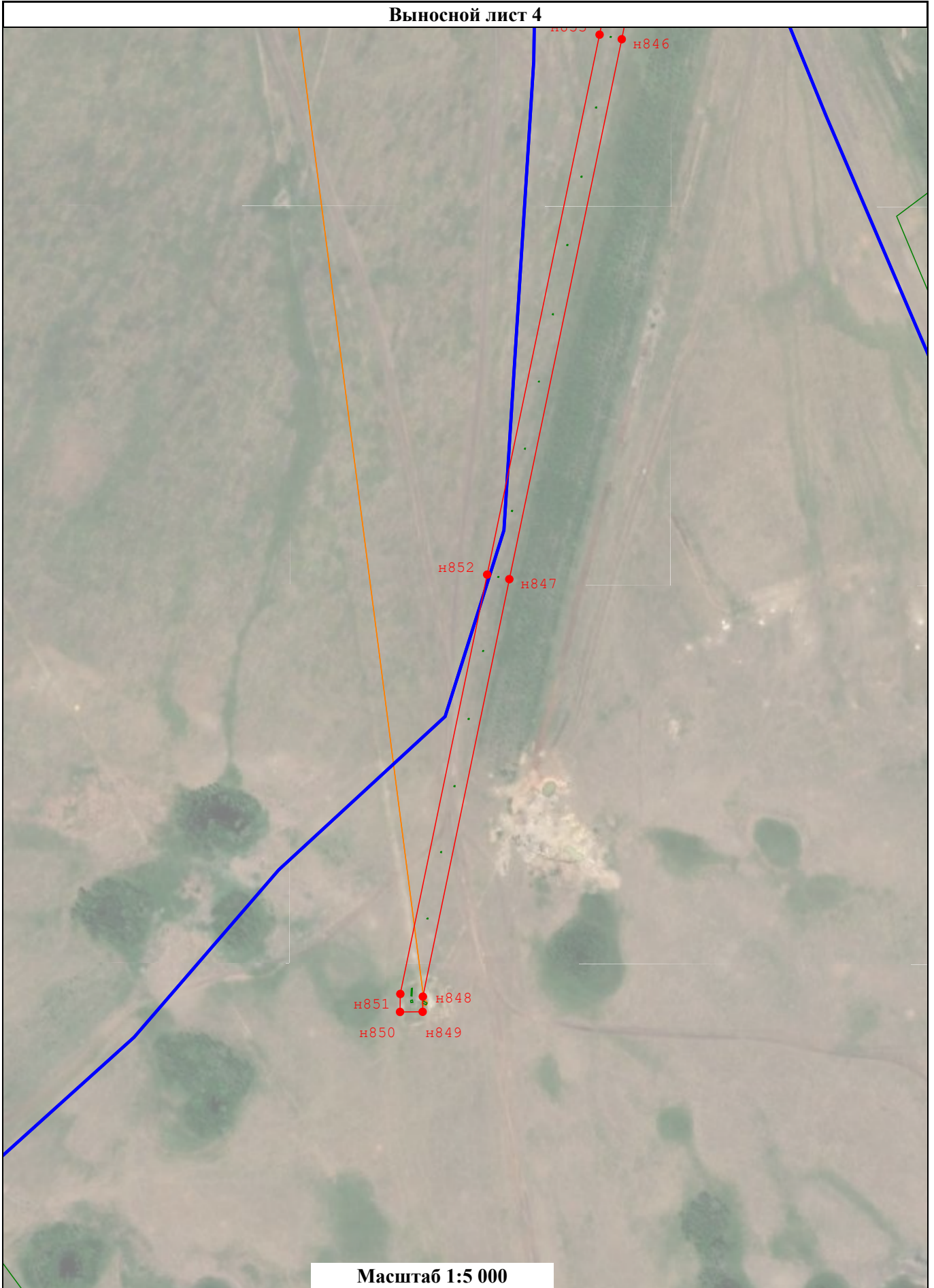
Подпись \_\_\_\_\_

Дата \_\_\_\_\_

1 марта 2024 г.

Место для оттиска печати (при наличии) лица, составившего описание местоположения границ объекта

Раздел 4  
Выносной лист 4



Масштаб 1:5 000

Подпись \_\_\_\_\_ Дата \_\_\_\_\_ 1 марта 2024 г.

Место для оттиска печати (при наличии) лица, составившего описание местоположения границ объекта

Прохождение границы		Описание прохождения границы
от точки	до точки	
1	2	3
—	—	—