



**АДМИНИСТРАЦИЯ  
КАРТАЛИНСКОГО МУНИЦИПАЛЬНОГО РАЙОНА  
ЧЕЛЯБИНСКОЙ ОБЛАСТИ**

**ПОСТАНОВЛЕНИЕ**

---

«28» 06 2024 г. № 813  
г. Каргалы

Об установлении публичного  
сервитута

В соответствии со статьей 23, главой V.7 Земельного кодекса Российской Федерации, статьей 3.3 Федерального закона Российской Федерации от 25 октября 2001 года № 137 – ФЗ «О введении в действие Земельного кодекса Российской Федерации», руководствуясь статьей 15 Федерального закона от 06.10.2003 года № 131-ФЗ «Об общих принципах организации местного самоуправления в Российской Федерации», Уставом Карталинского муниципального района, на основании ходатайства об установлении публичного сервитута Камаловой Лилии Рашитовны, действующего на основании доверенности № ЧЭ – 323 серия 74 АА 6732338 от 05.03.2024 года от имени публичного акционерного общества «Россети Урал», после размещения сообщений на официальном сетевом издании администрации Карталинского муниципального района Челябинской области (<https://www.kartalyraion.ru>), а также на сайте администрации Сухореченского сельского поселения Карталинского муниципального района (<https://сухореченский.рф/>) о возможном установлении публичного сервитута от 11 июня 2024 года в установленный 15 дневный срок, руководствуясь статьей 15 Федерального закона от 06.10.2003 года № 131-ФЗ «Об общих принципах организации местного самоуправления в Российской Федерации», администрация Карталинского муниципального района **ПОСТАНОВЛЯЕТ:**

1. Установить публичный сервитут публичному акционерному обществу «Россети Урал», (620026, Свердловская область, город Екатеринбург, улица Мамина – Сибиряка, строение 140, ОГРН 1056604000970, ИНН 6671163413), общей площадью 13494 квадратных метра в целях эксплуатации объекта «Воздушная линия 0,4 кВ поселок Рассветный» в отношении земельного участка, расположенного в кадастровых кварталах:

74:08:240101, 74:08:5801022, 74:08:5801025 по адресу: Челябинская область, Карталинский район, Сухореченское сельское поселение;

в отношении земельных участков с кадастровыми номерами:

- 1) 74:08:0000000:213, расположенного по адресу: Челябинская область, Карталинский район, посёлок Рассветный, улица Содружества, 1А;
- 2) 74:08:0000000:2764, расположенного в 140 метрах на север от ориентира - жилой дом по адресу: Челябинская область, Карталинский район, поселок Рассветный, улица Набережная, 3;
- 3) 74:08:0000000:2821, расположенного в 240 метров на северо-восток от ориентира – жилой дом по адресу: Челябинская область, Карталинский район, поселок Рассветный, улица Содружества, 2-1;
- 4) 74:08:2401001:30, расположенного по адресу: Челябинская область, Карталинский район, поселок Рассветный, улица Новостроящая, дом 18;
- 5) 74:08:2401001:34, расположенного по адресу: Челябинская область, Карталинский район, поселок Рассветный, улица Новостроящая, дом 13;
- 6) 74:08:2401001:44, расположенного по адресу: Челябинская область, Карталинский район, поселок Рассветный, улица Новостроящая, дом 7;
- 7) 74:08:2401001:46, расположенного по адресу: Челябинская область, Карталинский район, поселок Рассветный, улица Новостроящая, дом 9;
- 8) 74:08:2401001:66, расположенного по адресу: Челябинская область, Карталинский район, поселок Рассветный, улица Труда, дом 20;
- 9) 74:08:2401001:67, расположенного по адресу: Российская Федерация, Челябинская область, муниципальный район Карталинский, поселок Рассветный, улица Труда, земельный участок 22;
- 10) 74:08:2401001:147, расположенного по адресу: Челябинская область, Карталинский район, поселок Рассветный, улица Набережная, 3;
- 11) 74:08:2401001:158, расположенного по адресу: Челябинская область, Карталинский район, поселок Рассветный, улица Новостроящая, 20;
- 12) 74:08:2401001:176, расположенного по адресу: Челябинская область, Карталинский район, в 30 метрах на юго-восток от поселок Рассветный, улица Содружества, дом 1А;
- 13) 74:08:2401001:178, расположенного по адресу: Челябинская область, Карталинский район, поселок Рассветный, улица Набережная, 8;
- 14) 74:08:2401001:179, расположенного по адресу: Челябинская область, Карталинский район, поселок Рассветный, улица Новостроящая, 10-2;
- 15) 74:08:2401001:180, расположенного по адресу: Челябинская область, Карталинский район, поселок Рассветный, улица Содружества, 1Б;
- 16) 74:08:2401001:184, расположенного по адресу: Российская Федерация, Челябинская область, муниципальный район Карталинский,

сельское поселение Сухореченское, поселок Рассветный, улица Новостроящая, земельный участок 19;

17) 74:08:2401001:185, расположенного по адресу: Российская Федерация, Челябинская область, муниципальный район Карталинский, Сухореченское сельское поселение, поселок Рассветный, улица Труда, земельный участок 15;

18) 74:08:2401001:499, расположенного по адресу: Челябинская область, Карталинский район, поселок Рассветный, улица Новостроящая, 18;

19) 74:08:2401001:500, расположенного в 72,00 метрах на северо-запад от ориентира по адресу: Челябинская область, Карталинский район, поселок Рассветный, улица Новостроящая, 20;

20) 74:08:2401001:501, расположенного по адресу: Российская Федерация, Челябинская область, Карталинский район, поселок Рассветный, улица Набережная, 1;

21) 74:08:5801025:33, входящего в состав единого землепользования земельного участка с кадастровым номером 74:08:5801025:63, расположенного примерно в 2900 метрах по направлению на северо - восток от ориентира – школа по адресу: Челябинская область, Карталинский район; поселок Рассветный;

22) 74:08:5801025:34, входящего в состав единого землепользования земельного участка с кадастровым номером 74:08:5801025:63, расположенного примерно в 2900 метрах по направлению на северо - восток от ориентира – школа по адресу: Челябинская область, Карталинский район; поселок Рассветный;

23) 74:08:5801025:35, входящего в состав единого землепользования земельного участка с кадастровым номером 74:08:5801025:63, расположенного примерно в 2900 метрах по направлению на северо - восток от ориентира – школа по адресу: Челябинская область, Карталинский район; поселок Рассветный;

24) 74:08:5801025:36, входящего в состав единого землепользования земельного участка с кадастровым номером 74:08:5801025:63, расположенного примерно в 2900 метрах по направлению на северо - восток от ориентира – школа по адресу: Челябинская область, Карталинский район; поселок Рассветный;

25) 74:08:5801025:37, входящего в состав единого землепользования земельного участка с кадастровым номером 74:08:5801025:63, расположенного примерно в 2900 метрах по направлению на северо - восток от ориентира – школа по адресу: Челябинская область, Карталинский район; поселок Рассветный;

26) 74:08:5801025:38, входящего в состав единого землепользования земельного участка с кадастровым номером 74:08:5801025:63, расположенного примерно в 2900 метрах по направлению на северо - восток от ориентира – школа по адресу: Челябинская область, Карталинский район; поселок Рассветный;

27) 74:08:5801025:39, входящего в состав единого землепользования земельного участка с кадастровым номером 74:08:5801025:63, расположенного примерно в 2900 метрах по направлению на северо - восток от ориентира – школа по адресу: Челябинская область, Карталинский район; поселок Рассветный;

28) 74:08:5801025:40, входящего в состав единого землепользования земельного участка с кадастровым номером 74:08:5801025:63, расположенного примерно в 2900 метрах по направлению на северо - восток от ориентира – школа по адресу: Челябинская область, Карталинский район; поселок Рассветный;

29) 74:08:5801025:41, входящего в состав единого землепользования земельного участка с кадастровым номером 74:08:5801025:63, расположенного примерно в 2900 метрах по направлению на северо - восток от ориентира – школа по адресу: Челябинская область, Карталинский район, поселок Рассветный;

30) 74:08:5801025:42, входящего в состав единого землепользования земельного участка с кадастровым номером 74:08:5801025:63, расположенного примерно в 2900 метрах по направлению на северо - восток от ориентира – школа по адресу: Челябинская область, Карталинский район, поселок Рассветный;

31) 74:08:5801025:43, входящего в состав единого землепользования земельного участка с кадастровым номером 74:08:5801025:63, расположенного примерно в 2900 метрах по направлению на северо - восток от ориентира – школа по адресу: Челябинская область, Карталинский район, поселок Рассветный;

32) 74:08:5801025:416, расположенного в 410 метрах на северо-восток от ориентира по адресу: Челябинская область, Карталинский район, поселок Рассветный, улица Новостроящая, 1-2.

2. Установить срок публичного сервитута в отношении земельного участка, указанного в пункте 1 настоящего постановления на 49 (сорок девять) лет.

3. Утвердить границы публичного сервитута согласно приложению к настоящему постановлению.

4. Публичному акционерному обществу «Россети Урал» в установленном законом порядке обеспечить:

1) проведение работ при осуществлении деятельности, для обеспечения которой устанавливается публичный сервитут в срок на 49 лет;

2) осуществление публичного сервитута после внесения сведений о публичном сервитуте в Единый государственный реестр недвижимости;

3) после прекращения действия публичного сервитута привести земельные участки, обремененные публичным сервитутом, в состояние, пригодное для их использования в соответствии с видом разрешенного использования.

5. Обладателю публичного сервитута - Публичное акционерное общество «Россети Урал» в установленном законом порядке обеспечить заключение с правообладателями земельных участков соглашение об осуществлении публичного сервитута.

6. Обладатель публичного сервитута - Публичное акционерное общество «Россети Урал», вправе до окончания срока публичного сервитута обратиться с ходатайством об установлении публичного сервитута на новый срок.

7. Управлению по имущественной и земельной политике Карталинского муниципального района (Селезнева Е.С.) в течение пяти рабочих дней со дня принятия настоящего постановления обеспечить:

1) размещение настоящего постановления на официальном сетевом издании администрации Карталинского муниципального района Челябинской области (<https://www.kartalyraion.ru>), а также на сайте администрации Сухореченского сельского поселения Карталинского муниципального района ([https://сухореченский.рф/.](https://сухореченский.рф/));

2) направление обладателю публичного сервитута копии постановления об установлении публичного сервитута;

3) направление копии настоящего постановления об установлении публичного сервитута в «Управление Федеральной службы государственной регистрации, кадастра и картографии по Челябинской области».

8. Контроль за исполнением настоящего постановления возложить на заместителя главы по муниципальному имуществу, земельным и правовым вопросам Максимовскую Н.А.

Глава Карталинского  
муниципального района



А.Г. Вдовин

Приложение  
к постановлению администрации  
Карталинского муниципального района  
Челябинской области  
от 28.06.2024 года № 813

## ОПИСАНИЕ МЕСТОПОЛОЖЕНИЯ ГРАНИЦ

### Публичный сервитут Воздушная линия 0.4кВ п.Расветный

(наименование объекта, местоположение границ которого описано (далее - объект))

#### Раздел 1

#### Сведения об объекте

Сведения об объекте		
№ п/п	Характеристики объекта	Описание характеристик
1	2	3
1	Местоположение объекта	Челябинская область, Карталинский район, п.Расветный
2	Площадь объекта +/- величина погрешности определения площади (P +/- Дельта P)	13494 кв.м +/- 41 кв.м
3	Иные характеристики объекта	-

Раздел 2

Сведения о местоположении границ объекта

1. Система координат МСК-74, 2 зона

2. Сведения о характерных точках границ объекта

Обозначение характерных точек границ	Координаты, м		Метод определения координат характерной точки	Средняя квадратическая погрешность положения характерной точки (M <sub>t</sub> ), м	Описание обозначения точки на местности (при наличии)
	X	Y			
1	2	3	4	5	6
1	359113,53	2290212,69	Метод спутниковых геодезических измерений (определений)	0.10	—
2	359108,72	2290260,24	Метод спутниковых геодезических измерений (определений)	0.10	—
3	359104,38	2290310,78	Метод спутниковых геодезических измерений (определений)	0.10	—
4	359104,73	2290317,79	Метод спутниковых геодезических измерений (определений)	0.10	—
5	359100,73	2290317,99	Метод спутниковых геодезических измерений (определений)	0.10	—
6	359100,38	2290310,70	Метод спутниковых геодезических измерений (определений)	0.10	—
7	359104,74	2290259,86	Метод спутниковых геодезических измерений (определений)	0.10	—
8	359109,55	2290212,29	Метод спутниковых геодезических измерений (определений)	0.10	—
1	359113,53	2290212,69	Метод спутниковых геодезических измерений (определений)	0.10	—
9	359259,67	2290471,05	Метод спутниковых геодезических измерений (определений)	0.10	—
10	359247,83	2290497,15	Метод спутниковых геодезических измерений (определений)	0.10	—
11	359238,99	2290518,35	Метод спутниковых геодезических измерений (определений)	0.10	—
12	359225,10	2290545,59	Метод спутниковых геодезических измерений (определений)	0.10	—
13	359217,08	2290568,59	Метод спутниковых геодезических измерений (определений)	0.10	—
14	359206,53	2290593,88	Метод спутниковых геодезических измерений (определений)	0.10	—
15	359197,72	2290614,56	Метод спутниковых геодезических измерений (определений)	0.10	—
16	359186,90	2290641,17	Метод спутниковых геодезических измерений (определений)	0.10	—
17	359175,88	2290666,28	Метод спутниковых геодезических измерений (определений)	0.10	—
18	359167,31	2290686,89	Метод спутниковых геодезических измерений (определений)	0.10	—
19	359154,53	2290719,92	Метод спутниковых геодезических измерений (определений)	0.10	—
20	359142,80	2290748,09	Метод спутниковых геодезических измерений (определений)	0.10	—
21	359131,44	2290774,67	Метод спутниковых геодезических измерений (определений)	0.10	—
22	359120,57	2290802,34	Метод спутниковых геодезических измерений (определений)	0.10	—
23	359111,96	2290823,68	Метод спутниковых геодезических измерений (определений)	0.10	—
24	359101,92	2290848,06	Метод спутниковых геодезических измерений (определений)	0.10	—
25	359091,94	2290871,41	Метод спутниковых геодезических измерений (определений)	0.10	—
26	359081,97	2290894,00	Метод спутниковых геодезических измерений (определений)	0.10	—
27	359074,93	2290912,39	Метод спутниковых геодезических измерений (определений)	0.10	—
28	359060,71	2290947,66	Метод спутниковых геодезических измерений (определений)	0.10	—
29	359057,01	2290946,16	Метод спутниковых геодезических измерений (определений)	0.10	—
30	359071,21	2290910,93	Метод спутниковых геодезических измерений (определений)	0.10	—

### Сведения о местоположении границ объекта

31	359078,27	2290892,48	Метод спутниковых геодезических измерений (определений)	0.10	—
32	359088,28	2290869,81	Метод спутниковых геодезических измерений (определений)	0.10	—
33	359098,24	2290846,52	Метод спутниковых геодезических измерений (определений)	0.10	—
34	359108,26	2290822,18	Метод спутниковых геодезических измерений (определений)	0.10	—
35	359116,85	2290800,86	Метод спутниковых геодезических измерений (определений)	0.10	—
36	359127,74	2290773,15	Метод спутниковых геодезических измерений (определений)	0.10	—
37	359139,12	2290746,53	Метод спутниковых геодезических измерений (определений)	0.10	—
38	359150,81	2290718,42	Метод спутниковых геодезических измерений (определений)	0.10	—
39	359163,59	2290685,41	Метод спутниковых геодезических измерений (определений)	0.10	—
40	359172,20	2290664,70	Метод спутниковых геодезических измерений (определений)	0.10	—
41	359183,22	2290639,61	Метод спутниковых геодезических измерений (определений)	0.10	—
42	359194,02	2290613,02	Метод спутниковых геодезических измерений (определений)	0.10	—
43	359202,85	2290592,32	Метод спутниковых геодезических измерений (определений)	0.10	—
44	359213,34	2290567,17	Метод спутниковых геодезических измерений (определений)	0.10	—
45	359220,24	2290547,40	Метод спутниковых геодезических измерений (определений)	0.10	—
46	359212,19	2290548,90	Метод спутниковых геодезических измерений (определений)	0.10	—
47	359200,66	2290573,79	Метод спутниковых геодезических измерений (определений)	0.10	—
48	359190,15	2290597,73	Метод спутниковых геодезических измерений (определений)	0.10	—
49	359182,58	2290616,67	Метод спутниковых геодезических измерений (определений)	0.10	—
50	359171,10	2290643,30	Метод спутниковых геодезических измерений (определений)	0.10	—
51	359161,28	2290666,40	Метод спутниковых геодезических измерений (определений)	0.10	—
52	359149,26	2290695,09	Метод спутниковых геодезических измерений (определений)	0.10	—
53	359140,05	2290717,69	Метод спутниковых геодезических измерений (определений)	0.10	—
54	359131,98	2290735,82	Метод спутниковых геодезических измерений (определений)	0.10	—
55	359122,08	2290760,27	Метод спутниковых геодезических измерений (определений)	0.10	—
56	359110,57	2290788,37	Метод спутниковых геодезических измерений (определений)	0.10	—
57	359100,48	2290813,72	Метод спутниковых геодезических измерений (определений)	0.10	—
58	359090,51	2290835,21	Метод спутниковых геодезических измерений (определений)	0.10	—
59	359078,50	2290864,35	Метод спутниковых геодезических измерений (определений)	0.10	—
60	359074,80	2290862,83	Метод спутниковых геодезических измерений (определений)	0.10	—
61	359086,85	2290833,61	Метод спутниковых геодезических измерений (определений)	0.10	—
62	359096,80	2290812,14	Метод спутниковых геодезических измерений (определений)	0.10	—
63	359106,87	2290786,87	Метод спутниковых геодезических измерений (определений)	0.10	—
64	359118,38	2290758,77	Метод спутниковых геодезических измерений (определений)	0.10	—
65	359128,30	2290734,26	Метод спутниковых геодезических измерений (определений)	0.10	—
66	359136,37	2290716,13	Метод спутниковых геодезических измерений (определений)	0.10	—
67	359145,56	2290693,57	Метод спутниковых геодезических измерений (определений)	0.10	—
68	359157,60	2290664,84	Метод спутниковых геодезических измерений (определений)	0.10	—
69	359167,42	2290641,72	Метод спутниковых геодезических измерений (определений)	0.10	—



### Сведения о местоположении границ объекта

70	359178,88	2290615,13	Метод спутниковых геодезических измерений (определений)	0.10	—
71	359186,47	2290596,19	Метод спутниковых геодезических измерений (определений)	0.10	—
72	359197,02	2290572,15	Метод спутниковых геодезических измерений (определений)	0.10	—
73	359209,43	2290545,34	Метод спутниковых геодезических измерений (определений)	0.10	—
74	359221,93	2290543,01	Метод спутниковых геодезических измерений (определений)	0.10	—
75	359235,35	2290516,67	Метод спутниковых геодезических измерений (определений)	0.10	—
76	359244,17	2290495,55	Метод спутниковых геодезических измерений (определений)	0.10	—
77	359254,59	2290472,55	Метод спутниковых геодезических измерений (определений)	0.10	—
78	359232,92	2290458,70	Метод спутниковых геодезических измерений (определений)	0.10	—
79	359216,14	2290448,11	Метод спутниковых геодезических измерений (определений)	0.10	—
80	359196,12	2290435,57	Метод спутниковых геодезических измерений (определений)	0.10	—
81	359190,56	2290429,54	Метод спутниковых геодезических измерений (определений)	0.10	—
82	359187,07	2290431,05	Метод спутниковых геодезических измерений (определений)	0.10	—
83	359187,41	2290460,70	Метод спутниковых геодезических измерений (определений)	0.10	—
84	359194,12	2290458,55	Метод спутниковых геодезических измерений (определений)	0.10	—
85	359195,34	2290462,35	Метод спутниковых геодезических измерений (определений)	0.10	—
86	359186,25	2290465,27	Метод спутниковых геодезических измерений (определений)	0.10	—
87	359160,61	2290479,89	Метод спутниковых геодезических измерений (определений)	0.10	—
88	359129,76	2290495,36	Метод спутниковых геодезических измерений (определений)	0.10	—
89	359117,78	2290524,29	Метод спутниковых геодезических измерений (определений)	0.10	—
90	359104,22	2290556,21	Метод спутниковых геодезических измерений (определений)	0.10	—
91	359090,26	2290589,06	Метод спутниковых геодезических измерений (определений)	0.10	—
92	359082,47	2290608,66	Метод спутниковых геодезических измерений (определений)	0.10	—
93	359072,57	2290633,47	Метод спутниковых геодезических измерений (определений)	0.10	—
94	359062,29	2290657,18	Метод спутниковых геодезических измерений (определений)	0.10	—
95	359052,60	2290679,60	Метод спутниковых геодезических измерений (определений)	0.10	—
96	359041,37	2290706,95	Метод спутниковых геодезических измерений (определений)	0.10	—
97	359030,40	2290733,62	Метод спутниковых геодезических измерений (определений)	0.10	—
98	359020,60	2290757,66	Метод спутниковых геодезических измерений (определений)	0.10	—
99	359008,57	2290785,35	Метод спутниковых геодезических измерений (определений)	0.10	—
100	358996,83	2290811,76	Метод спутниковых геодезических измерений (определений)	0.10	—
101	358982,62	2290847,83	Метод спутниковых геодезических измерений (определений)	0.10	—
102	358978,90	2290846,37	Метод спутниковых геодезических измерений (определений)	0.10	—
103	358993,13	2290810,22	Метод спутниковых геодезических измерений (определений)	0.10	—
104	359004,91	2290783,75	Метод спутниковых геодезических измерений (определений)	0.10	—
105	359016,92	2290756,10	Метод спутниковых геодезических измерений (определений)	0.10	—
106	359026,70	2290732,10	Метод спутниковых геодезических измерений (определений)	0.10	—
107	359037,67	2290705,43	Метод спутниковых геодезических измерений (определений)	0.10	—
108	359048,92	2290678,04	Метод спутниковых геодезических измерений (определений)	0.10	—

### Сведения о местоположении границ объекта

109	359058,61	2290655,60	Метод спутниковых геодезических измерений (определений)	0.10	—
110	359068,87	2290631,93	Метод спутниковых геодезических измерений (определений)	0.10	—
111	359078,75	2290607,18	Метод спутниковых геодезических измерений (определений)	0.10	—
112	359086,56	2290587,54	Метод спутниковых геодезических измерений (определений)	0.10	—
113	359100,54	2290554,65	Метод спутниковых геодезических измерений (определений)	0.10	—
114	359114,10	2290522,75	Метод спутниковых геодезических измерений (определений)	0.10	—
115	359125,72	2290494,67	Метод спутниковых геодезических измерений (определений)	0.10	—
116	359098,29	2290476,43	Метод спутниковых геодезических измерений (определений)	0.10	—
117	359086,77	2290505,15	Метод спутниковых геодезических измерений (определений)	0.10	—
118	359077,78	2290528,61	Метод спутниковых геодезических измерений (определений)	0.10	—
119	359067,95	2290553,26	Метод спутниковых геодезических измерений (определений)	0.10	—
120	359058,45	2290579,47	Метод спутниковых геодезических измерений (определений)	0.10	—
121	359047,66	2290605,57	Метод спутниковых геодезических измерений (определений)	0.10	—
122	359038,74	2290628,14	Метод спутниковых геодезических измерений (определений)	0.10	—
123	359029,23	2290653,03	Метод спутниковых геодезических измерений (определений)	0.10	—
124	359018,66	2290680,34	Метод спутниковых геодезических измерений (определений)	0.10	—
125	359008,79	2290704,89	Метод спутниковых геодезических измерений (определений)	0.10	—
126	358999,01	2290729,83	Метод спутниковых геодезических измерений (определений)	0.10	—
127	358965,19	2290723,78	Метод спутниковых геодезических измерений (определений)	0.10	—
128	358955,45	2290748,65	Метод спутниковых геодезических измерений (определений)	0.10	—
129	358944,75	2290775,10	Метод спутниковых геодезических измерений (определений)	0.10	—
130	358938,12	2290792,42	Метод спутниковых геодезических измерений (определений)	0.10	—
131	358926,54	2290828,68	Метод спутниковых геодезических измерений (определений)	0.10	—
132	358922,72	2290827,46	Метод спутниковых геодезических измерений (определений)	0.10	—
133	358934,34	2290791,10	Метод спутниковых геодезических измерений (определений)	0.10	—
134	358941,03	2290773,64	Метод спутниковых геодезических измерений (определений)	0.10	—
135	358951,73	2290747,17	Метод спутниковых геодезических измерений (определений)	0.10	—
136	358962,67	2290719,26	Метод спутниковых геодезических измерений (определений)	0.10	—
137	358996,49	2290725,31	Метод спутниковых геодезических измерений (определений)	0.10	—
138	359005,07	2290703,41	Метод спутниковых геодезических измерений (определений)	0.10	—
139	359014,94	2290678,88	Метод спутниковых геодезических измерений (определений)	0.10	—
140	359025,49	2290651,59	Метод спутниковых геодезических измерений (определений)	0.10	—
141	359035,02	2290626,70	Метод спутниковых геодезических измерений (определений)	0.10	—
142	359043,96	2290604,07	Метод спутниковых геодезических измерений (определений)	0.10	—
143	359054,71	2290578,03	Метод спутниковых геодезических измерений (определений)	0.10	—
144	359064,21	2290551,84	Метод спутниковых геодезических измерений (определений)	0.10	—
145	359074,06	2290527,15	Метод спутниковых геодезических измерений (определений)	0.10	—
146	359083,05	2290503,69	Метод спутниковых геодезических измерений (определений)	0.10	—
147	359094,84	2290474,29	Метод спутниковых геодезических измерений (определений)	0.10	—

### Сведения о местоположении границ объекта

148	359071,24	2290461,13	Метод спутниковых геодезических измерений (определений)	0.10	—
149	359047,78	2290446,81	Метод спутниковых геодезических измерений (определений)	0.10	—
150	359021,14	2290438,51	Метод спутниковых геодезических измерений (определений)	0.10	—
151	359012,41	2290459,32	Метод спутниковых геодезических измерений (определений)	0.10	—
152	359003,49	2290481,98	Метод спутниковых геодезических измерений (определений)	0.10	—
153	358992,02	2290510,09	Метод спутниковых геодезических измерений (определений)	0.10	—
154	358982,39	2290535,17	Метод спутниковых геодезических измерений (определений)	0.10	—
155	358972,84	2290558,58	Метод спутниковых геодезических измерений (определений)	0.10	—
156	358960,87	2290590,69	Метод спутниковых геодезических измерений (определений)	0.10	—
157	358950,25	2290616,50	Метод спутниковых геодезических измерений (определений)	0.10	—
158	358946,55	2290614,98	Метод спутниковых геодезических измерений (определений)	0.10	—
159	358957,15	2290589,23	Метод спутниковых геодезических измерений (определений)	0.10	—
160	358969,12	2290557,12	Метод спутниковых геодезических измерений (определений)	0.10	—
161	358978,67	2290533,69	Метод спутниковых геодезических измерений (определений)	0.10	—
162	358988,30	2290508,61	Метод спутниковых геодезических измерений (определений)	0.10	—
163	358999,77	2290480,50	Метод спутниковых геодезических измерений (определений)	0.10	—
164	359008,71	2290457,82	Метод спутниковых геодезических измерений (определений)	0.10	—
165	359016,46	2290439,34	Метод спутниковых геодезических измерений (определений)	0.10	—
166	359004,24	2290443,37	Метод спутниковых геодезических измерений (определений)	0.10	—
167	358996,70	2290461,67	Метод спутниковых геодезических измерений (определений)	0.10	—
168	358989,04	2290480,73	Метод спутниковых геодезических измерений (определений)	0.10	—
169	358981,52	2290498,76	Метод спутниковых геодезических измерений (определений)	0.10	—
170	358973,84	2290517,06	Метод спутниковых геодезических измерений (определений)	0.10	—
171	358959,93	2290550,93	Метод спутниковых геодезических измерений (определений)	0.10	—
172	358951,18	2290572,75	Метод спутниковых геодезических измерений (определений)	0.10	—
173	358941,51	2290598,10	Метод спутниковых геодезических измерений (определений)	0.10	—
174	358931,13	2290623,05	Метод спутниковых геодезических измерений (определений)	0.10	—
175	358921,87	2290645,63	Метод спутниковых геодезических измерений (определений)	0.10	—
176	358911,49	2290675,28	Метод спутниковых геодезических измерений (определений)	0.10	—
177	358902,79	2290701,73	Метод спутниковых геодезических измерений (определений)	0.10	—
178	358898,99	2290700,47	Метод спутниковых геодезических измерений (определений)	0.10	—
179	358907,71	2290674,00	Метод спутниковых геодезических измерений (определений)	0.10	—
180	358918,13	2290644,21	Метод спутниковых геодезических измерений (определений)	0.10	—
181	358927,43	2290621,53	Метод спутниковых геодезических измерений (определений)	0.10	—
182	358937,79	2290596,62	Метод спутниковых геодезических измерений (определений)	0.10	—
183	358947,46	2290571,29	Метод спутниковых геодезических измерений (определений)	0.10	—
184	358956,23	2290549,43	Метод спутниковых геодезических измерений (определений)	0.10	—
185	358970,14	2290515,52	Метод спутниковых геодезических измерений (определений)	0.10	—
186	358977,84	2290497,22	Метод спутниковых геодезических измерений (определений)	0.10	—

### Сведения о местоположении границ объекта

187	358985,34	2290479,21	Метод спутниковых геодезических измерений (определений)	0.10	—
188	358993,00	2290460,17	Метод спутниковых геодезических измерений (определений)	0.10	—
189	359001,24	2290440,15	Метод спутниковых геодезических измерений (определений)	0.10	—
190	359018,51	2290434,44	Метод спутниковых геодезических измерений (определений)	0.10	—
191	359031,80	2290409,59	Метод спутниковых геодезических измерений (определений)	0.10	—
192	359042,06	2290385,36	Метод спутниковых геодезических измерений (определений)	0.10	—
193	359050,46	2290384,30	Метод спутниковых геодезических измерений (определений)	0.10	—
194	359050,96	2290388,26	Метод спутниковых геодезических измерений (определений)	0.10	—
195	359044,84	2290389,04	Метод спутниковых геодезических измерений (определений)	0.10	—
196	359035,42	2290411,31	Метод спутниковых геодезических измерений (определений)	0.10	—
197	359022,90	2290434,87	Метод спутниковых геодезических измерений (определений)	0.10	—
198	359049,44	2290443,13	Метод спутниковых геодезических измерений (определений)	0.10	—
199	359073,26	2290457,67	Метод спутниковых геодезических измерений (определений)	0.10	—
200	359098,39	2290471,69	Метод спутниковых геодезических измерений (определений)	0.10	—
201	359128,35	2290491,60	Метод спутниковых геодезических измерений (определений)	0.10	—
202	359158,73	2290476,37	Метод спутниковых геодезических измерений (определений)	0.10	—
203	359180,70	2290463,83	Метод спутниковых геодезических измерений (определений)	0.10	—
204	359166,02	2290458,49	Метод спутниковых геодезических измерений (определений)	0.10	—
205	359137,97	2290445,31	Метод спутниковых геодезических измерений (определений)	0.10	—
206	359110,14	2290431,99	Метод спутниковых геодезических измерений (определений)	0.10	—
207	359111,86	2290428,39	Метод спутниковых геодезических измерений (определений)	0.10	—
208	359139,69	2290441,69	Метод спутниковых геодезических измерений (определений)	0.10	—
209	359167,56	2290454,79	Метод спутниковых геодезических измерений (определений)	0.10	—
210	359183,41	2290460,56	Метод спутниковых геодезических измерений (определений)	0.10	—
211	359183,05	2290428,43	Метод спутниковых геодезических измерений (определений)	0.10	—
212	359191,58	2290424,74	Метод спутниковых геодезических измерений (определений)	0.10	—
213	359198,70	2290432,47	Метод спутниковых геодезических измерений (определений)	0.10	—
214	359218,26	2290444,73	Метод спутниковых геодезических измерений (определений)	0.10	—
215	359235,06	2290455,32	Метод спутниковых геодезических измерений (определений)	0.10	—
9	359259,67	2290471,05	Метод спутниковых геодезических измерений (определений)	0.10	—
216	359613,33	2291097,86	Метод спутниковых геодезических измерений (определений)	0.10	—
217	359616,05	2291100,80	Метод спутниковых геодезических измерений (определений)	0.10	—
218	359611,04	2291105,42	Метод спутниковых геодезических измерений (определений)	0.10	—
219	359569,86	2291156,52	Метод спутниковых геодезических измерений (определений)	0.10	—
220	359533,27	2291202,66	Метод спутниковых геодезических измерений (определений)	0.10	—
221	359496,25	2291248,83	Метод спутниковых геодезических измерений (определений)	0.10	—
222	359459,76	2291294,01	Метод спутниковых геодезических измерений (определений)	0.10	—
223	359480,30	2291320,79	Метод спутниковых геодезических измерений (определений)	0.10	—
224	359477,12	2291323,23	Метод спутниковых геодезических измерений (определений)	0.10	—

### Сведения о местоположении границ объекта

			измерений (определений)		
225	359457,16	2291297,21	Метод спутниковых геодезических измерений (определений)	0.10	—
226	359419,77	2291343,14	Метод спутниковых геодезических измерений (определений)	0.10	—
227	359382,81	2291389,19	Метод спутниковых геодезических измерений (определений)	0.10	—
228	359345,77	2291435,06	Метод спутниковых геодезических измерений (определений)	0.10	—
229	359308,73	2291481,09	Метод спутниковых геодезических измерений (определений)	0.10	—
230	359267,93	2291532,07	Метод спутниковых геодезических измерений (определений)	0.10	—
231	359223,94	2291585,09	Метод спутниковых геодезических измерений (определений)	0.10	—
232	359220,86	2291582,53	Метод спутниковых геодезических измерений (определений)	0.10	—
233	359264,83	2291529,55	Метод спутниковых геодезических измерений (определений)	0.10	—
234	359305,61	2291478,59	Метод спутниковых геодезических измерений (определений)	0.10	—
235	359342,65	2291432,54	Метод спутниковых геодезических измерений (определений)	0.10	—
236	359379,69	2291386,69	Метод спутниковых геодезических измерений (определений)	0.10	—
237	359416,65	2291340,62	Метод спутниковых геодезических измерений (определений)	0.10	—
238	359454,87	2291293,69	Метод спутниковых геодезических измерений (определений)	0.10	—
239	359493,13	2291246,33	Метод спутниковых геодезических измерений (определений)	0.10	—
240	359530,15	2291200,16	Метод спутниковых геодезических измерений (определений)	0.10	—
241	359566,74	2291154,02	Метод спутниковых геодезических измерений (определений)	0.10	—
242	359608,12	2291102,68	Метод спутниковых геодезических измерений (определений)	0.10	—
216	359613,33	2291097,86	Метод спутниковых геодезических измерений (определений)	0.10	—

### 3. Сведения о характерных точках части (частей) границы объекта

Обозначение характерных точек части границы	Координаты, м		Метод определения координат характерной точки	Средняя квадратическая погрешность положения характерной точки (M <sub>t</sub> ), м	Описание обозначения точки на местности (при наличии)
	X	Y			
1	2	3	4	5	6
—	—	—	—	—	—



## Текстовое описание местоположения границ

### Публичный сервитут Воздушная линия 0.4кВ п.Расветный

(наименование объект, местоположение границ которого описано (далее объект))

Прохождение границы		Описание прохождения границы
от точки	до точки	
<b>1</b>	<b>2</b>	<b>3</b>
1	2	—
2	3	—
3	4	—
4	5	—
5	6	—
6	7	—
7	8	—
8	1	—
9	10	—
10	11	—
11	12	—
12	13	—
13	14	—
14	15	—
15	16	—
16	17	—
17	18	—
18	19	—
19	20	—
20	21	—
21	22	—
22	23	—
23	24	—
24	25	—
25	26	—
26	27	—
27	28	—
28	29	—
29	30	—
30	31	—
31	32	—
32	33	—
33	34	—
34	35	—
35	36	—
36	37	—
37	38	—
38	39	—
39	40	—
40	41	—
41	42	—
42	43	—
43	44	—
44	45	—
45	46	—
46	47	—
47	48	—
48	49	—
49	50	—
50	51	—
51	52	—
52	53	—
53	54	—
54	55	—
55	56	—
56	57	—
57	58	—
58	59	—
59	60	—
60	61	—
61	62	—
62	63	—

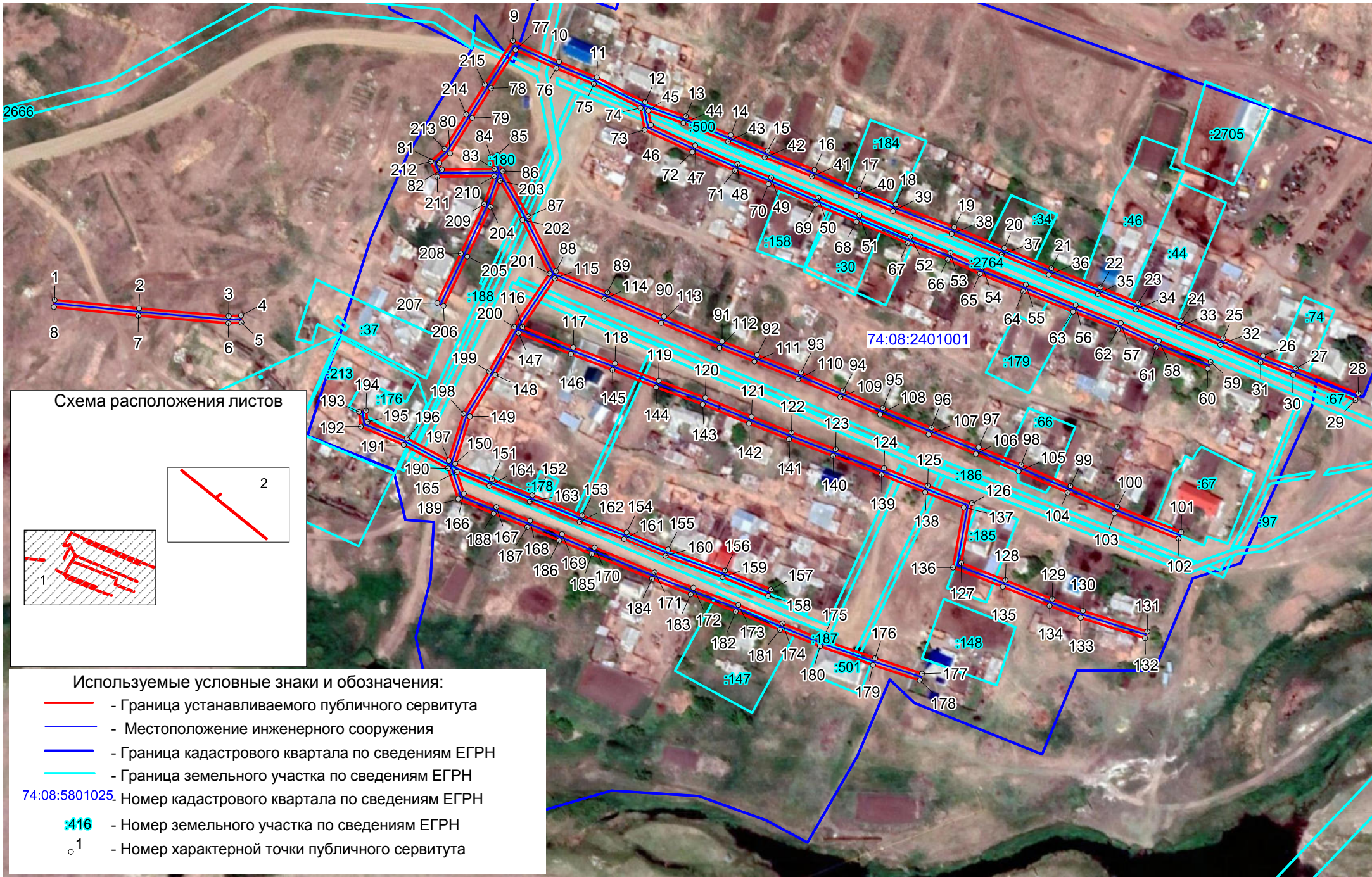
Прохождение границы		Описание прохождения границы
от точки	до точки	
63	64	—
64	65	—
65	66	—
66	67	—
67	68	—
68	69	—
69	70	—
70	71	—
71	72	—
72	73	—
73	74	—
74	75	—
75	76	—
76	77	—
77	78	—
78	79	—
79	80	—
80	81	—
81	82	—
82	83	—
83	84	—
84	85	—
85	86	—
86	87	—
87	88	—
88	89	—
89	90	—
90	91	—
91	92	—
92	93	—
93	94	—
94	95	—
95	96	—
96	97	—
97	98	—
98	99	—
99	100	—
100	101	—
101	102	—
102	103	—
103	104	—
104	105	—
105	106	—
106	107	—
107	108	—
108	109	—
109	110	—
110	111	—
111	112	—
112	113	—
113	114	—
114	115	—
115	116	—
116	117	—
117	118	—
118	119	—
119	120	—
120	121	—
121	122	—
122	123	—
123	124	—
124	125	—
125	126	—
126	127	—
127	128	—
128	129	—
129	130	—
130	131	—
131	132	—



Прохождение границы		Описание прохождения границы
от точки	до точки	
132	133	—
133	134	—
134	135	—
135	136	—
136	137	—
137	138	—
138	139	—
139	140	—
140	141	—
141	142	—
142	143	—
143	144	—
144	145	—
145	146	—
146	147	—
147	148	—
148	149	—
149	150	—
150	151	—
151	152	—
152	153	—
153	154	—
154	155	—
155	156	—
156	157	—
157	158	—
158	159	—
159	160	—
160	161	—
161	162	—
162	163	—
163	164	—
164	165	—
165	166	—
166	167	—
167	168	—
168	169	—
169	170	—
170	171	—
171	172	—
172	173	—
173	174	—
174	175	—
175	176	—
176	177	—
177	178	—
178	179	—
179	180	—
180	181	—
181	182	—
182	183	—
183	184	—
184	185	—
185	186	—
186	187	—
187	188	—
188	189	—
189	190	—
190	191	—
191	192	—
192	193	—
193	194	—
194	195	—
195	196	—
196	197	—
197	198	—
198	199	—
199	200	—
200	201	—

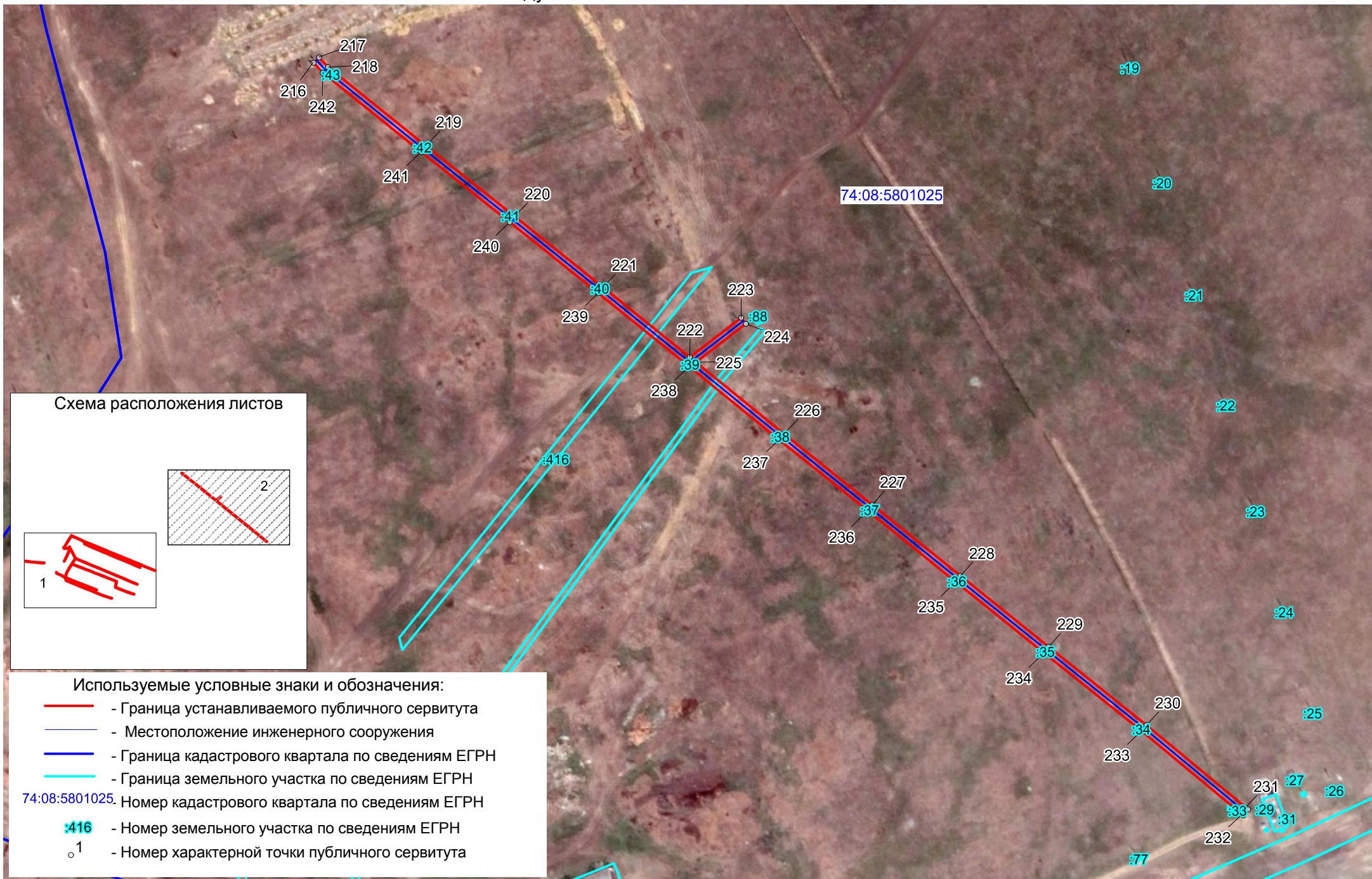
Прохождение границы		Описание прохождения границы
от точки	до точки	
201	202	—
202	203	—
203	204	—
204	205	—
205	206	—
206	207	—
207	208	—
208	209	—
209	210	—
210	211	—
211	212	—
212	213	—
213	214	—
214	215	—
215	9	—
216	217	—
217	218	—
218	219	—
219	220	—
220	221	—
221	222	—
222	223	—
223	224	—
224	225	—
225	226	—
226	227	—
227	228	—
228	229	—
229	230	—
230	231	—
231	232	—
232	233	—
233	234	—
234	235	—
235	236	—
236	237	—
237	238	—
238	239	—
239	240	—
240	241	—
241	242	—
242	216	—

# Схема расположения границ публичного сервитута Воздушная линия 0.4кВ п.Рассветный



Масштаб 1 : 2700

# Схема расположения границ публичного сервитута Воздушная линия 0.4кВ п.Рассветный



Масштаб 1 : 2500